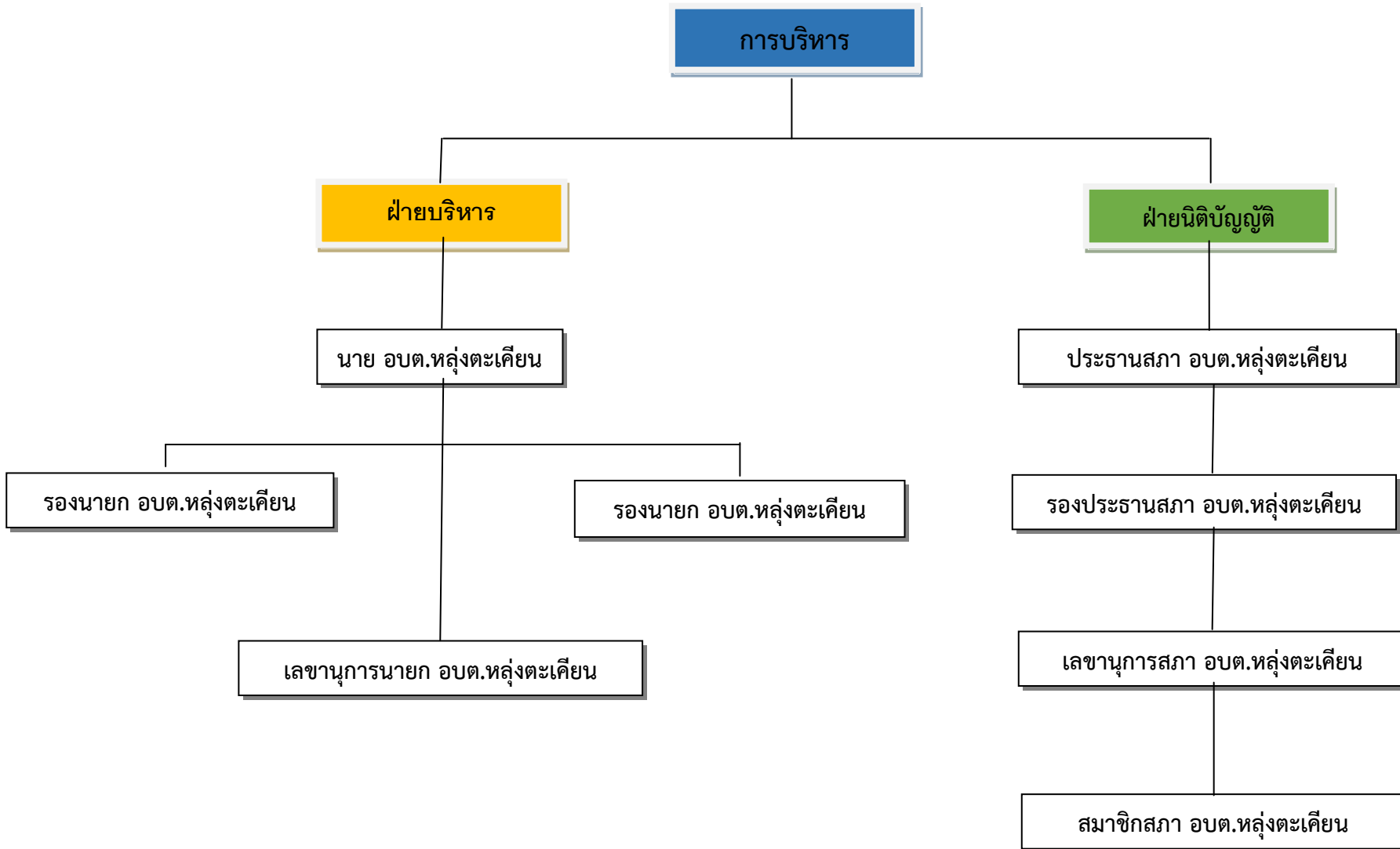
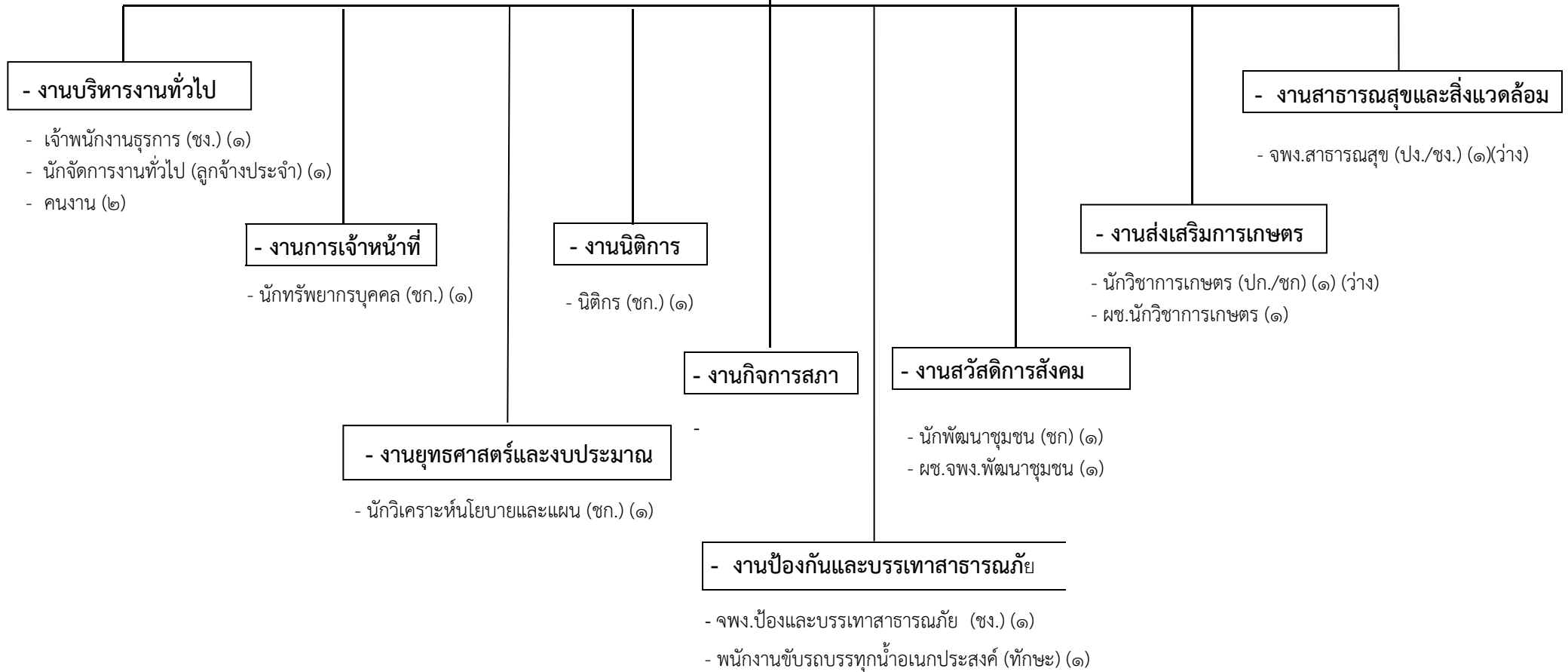


องค์การบริหารส่วนตำบลห้วยตะเคียน



โครงสร้างของสำนักปลัด

หัวหน้าสำนักปลัด
(นักบริหารงานทั่วไป ระดับต้น)(๑)



โครงสร้างกองคลัง

ผู้อำนวยการกองคลัง
(นักบริหารงานการคลัง ระดับต้น) (๑) (ว่าง)

- งานการเงินและบัญชี

- นักวิชาการเงินและบัญชี (ชก.) (๑)
- ผช.นักวิชาการเงินและบัญชี (๑)

- การพัฒนารายได้

- นักวิชาการจัดเก็บรายได้ (ปก./ชก.) (๑) (ว่าง)
- เจ้าพนักงานจัดเก็บรายได้ (ลูกจ้างประจำ) (๑)

- งานพัสดุและทรัพย์สิน

- เจ้าพนักงานพัสดุ (ปง.) (๑)
- ผช.จพง.พัสดุ (๑)

โครงสร้างกองช่าง

ผู้อำนวยการกองช่าง
(นักบริหารงานช่าง ระดับต้น) (๑)

- งานแบบแผนและก่อสร้าง

- นายช่างโยธา (อส.) (๑)
- เจ้าพนักงานธุรการ (ชง.) (๑)
- ผช.จพง.ธุรการ (๑)
- คนงาน (๑)
- พนักงานขับรถยนต์ (๑)

- งานควบคุมอาคาร

- นายช่างโยธา (ปง./ชง.) (๑) (ว่าง)

- งานสาธารณูปโภค

- นายช่างไฟฟ้า (ชง.) (๑) (ว่าง)
- ผช.นายช่างไฟฟ้า (๑)
- คนงาน (๑)

- งานฝังเมือง

-

โครงสร้างกองการศึกษา ศาสนาและวัฒนธรรม

ผู้อำนวยการกองการศึกษา ศาสนาและวัฒนธรรม
(นักบริหารงานการศึกษา ระดับต้น) (๑)

- งานบริหารการศึกษา

- นักวิชาการศึกษา (ปก./ชก.) (๑)
- ผช.จพง.เจ้าพนักงานธุรการ (๑)

- งานส่งเสริมการศึกษาศาสนาและวัฒนธรรม

-

- งานศูนย์พัฒนาเด็กเล็ก

- ครู (คศ.๒) (๒)
- ครูผู้ดูแลเด็ก (๒) (ว่าง)
- ผู้ช่วยครูผู้ดูแลเด็ก (คุณวุฒิ) (ว่าง)
- ผู้ดูแลเด็ก (ทักษะ) (๒)
- ผู้ดูแลเด็ก (๗)

โครงสร้างหน่วยตรวจสอบภายใน

นักวิชาการตรวจสอบภายใน (ปก./ชก.) (๑) (ว่าง)

- งานจัดทำแผนการตรวจสอบภายในประจำปี
- งานตรวจสอบความถูกต้องและเชื่อถือได้ของเอกสารทางการเงิน การบัญชี เอกสารการรับการจ่ายเงินทุกประเภท
- งานตรวจสอบการเก็บรักษาหลักฐานการเงิน การบัญชี
- งานตรวจสอบการสรรหาและการเก็บรักษาพัสดุและทรัพย์สิน
- งานตรวจสอบการทำประโยชน์จากทรัพย์สิน อบต.
- งานตรวจสอบ ติดตามและการประเมินผลการดำเนินงานตามแผนงาน โครงการให้เป็นไปตามนโยบาย วัตถุประสงค์ และเป้าหมายที่กำหนดอย่างมีประสิทธิภาพ ประสิทธิผลและประหยัด
- งานวิเคราะห์และประเมินความมีประสิทธิภาพ ประหยัด
คุ้มค่าในการใช้ทรัพยากรของส่วนราชการต่างๆ
- งานประเมินการควบคุมภายในของหน่วยรับตรวจ
- งานรายงานผลการตรวจสอบภายใน

โครงสร้างส่วนราชการขององค์การบริหารส่วนตำบลห้วยตะเคียน

